

(1) CERTIFICAT

- (2) N° du certificat : **ZP/B076/24-PZ**
- (3) Produit: **Système de garde-corps périphérique
type : ABS Mobile Guard Pro**
- (4) Fabricant: **ABS Safety GmbH**
- (5) Adresse: **Gewerbering 3
47623 Kevelaer
Allemagne**

- (6) Le type de ce produit ainsi que les différentes variantes acceptées sont fixées dans l'annexe à ce certificat.
- (7) L'organisme de certification de DEKRA Testing and Certification GmbH certifie que ce produit répond aux exigences selon Point 8 des données fondamentales d'examen énoncées. Les résultats de l'examen sont transcrits dans le rapport PB 24-078.

- (8) Les exigences sont remplies par la conformité à la norme

DIN EN 13374:2019

- (9) Ce certificat se rapporte uniquement à la conception et à l'examen du produit décrit en concordance avec les données fondamentales d'examen énoncées. Pour la fabrication et la mise en service du produit d'autres exigences sont également à remplir, qui ne sont pas couvertes par le présent certificat.
- (10) Le fabricant est autorisé à ajouter le poinçon de contrôle aux produits correspondant aux échantillons contrôlés selon l'échantillon joint.
- (11) Ce certificat est valide jusqu'au 21.05.2029.

DEKRA Testing and Certification GmbH
Bochum, 22.05.2024

Signé : Brumm
Gérant



Nous vous confirmons la vérité de la traduction de l'original allemand.
En cas d'arbitrage seul le texte allemand est valable et fait foi.

Gérant

TRADUCTION

(12) Annexe à

(13) **Certificat**
ZP/B076/24-PZ

(14) 14.1 Objet et type
Système de garde-corps périphérique
type : ABS Mobile Guard Pro

14.2 Description

Le système de garde-corps périphérique, type : ABS Mobile Guard Pro (photo 1), sert à la protection collective des personnes contre le risque de chute. Le montage s'effectue sur des supports plans et appropriés.

Le positionnement du garde-corps périphérique sur la surface de l'ouvrage est assuré par un sous-groupe de montant relié au montant et au support (poutre en bois) par des goupilles et des vis. Ce faisant, la poutre en bois est coincée.

Le montant (photo 2) consiste dans un profilé en aluminium (40 mm x 40 mm x 2 mm). Les montants sont reliés au longeron du garde-corps par une goupille rabattable (photo 3) et des goupilles.

Le longeron du garde-corps, le longeron intermédiaire et le longeron proche du sol (photo 4) consistent dans un tube d'aluminium (Ø 40 mm). Le garde-corps possède 2 entretoises longitudinales et 8 entretoises transversales. Les entretoises longitudinales sont constituées de profilés en aluminium et les entretoises transversales de profilés ronds en aluminium (Ø 15 mm) espacés de 83,33 mm.

L'extrémité du garde-corps est constituée de deux autres profilés en aluminium (30 mm x 60 mm) soudés sur la hauteur du système.

Le longeron du garde-corps a une hauteur de 1300 mm. Le montage du système est prévu de manière à ce que la fixation à l'ouvrage se trouve sous la couverture du toit, ce qui donne une hauteur de 1120 mm au longeron du garde-corps. La dimension intérieure de la surface de l'ouvrage jusqu'au longeron proche du sol est de 15 mm.

La taille maximale de la travée (distance entre deux montants) est de 1,5 m.

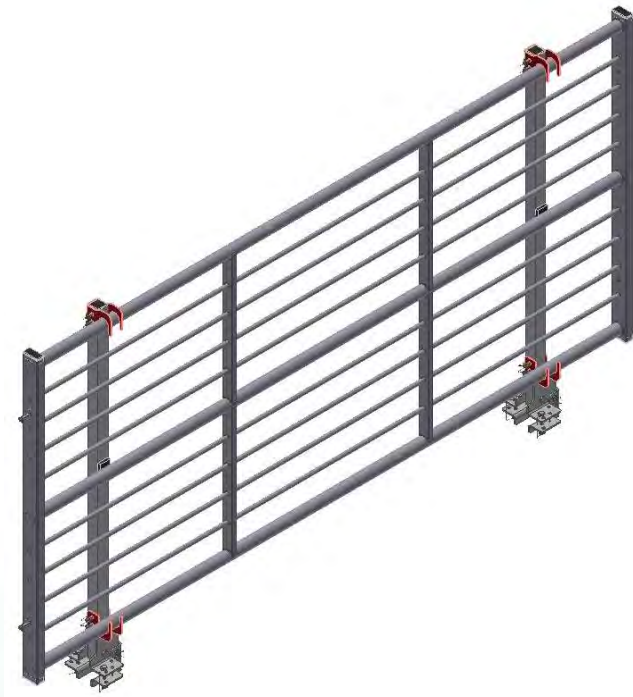


Photo 1 : garde-corps, type : ABS Mobile Guard Pro (exemple de montage)

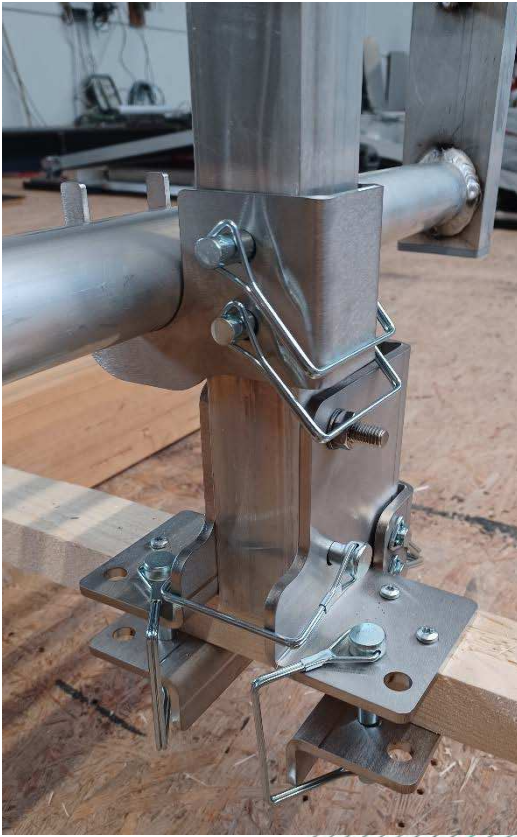


Photo 2 : montant et sous-groupe de montant Photo 3 : goupille rabattable

Photo 4 : longeron du garde-corps, longeron intermédiaire et longeron proche du sol

(15) Rapport

PB 24-078, 17.05.2024