

(1) CERTIFICAT

(2) N° du certificat : **ZP/B071/25-PZ** remplace ZP/B004/23-PZ

(3) Produit: **Dispositif d'ancrage type D**
Type: ABS AluTrax

(4) Fabricant: **ABS Safety GmbH**

(5) Adresse: **Gewerbering 3, 47623 Kevelaer, Allemagne**

(6) Le type de ce produit ainsi que les différentes variantes acceptées sont fixées dans l'annexe à ce certificat.

(7) L'organisme de certification de DEKRA Testing and Certification GmbH certifie que ce produit répond aux exigences selon Point 8 des données fondamentales d'examen énoncées. Les résultats de l'examen sont transcrits dans le rapport PB 25-086.

(8) Les exigences sont remplies par la conformité à la norme

DIN EN 795:2012

DIN CEN/TS 16415:2017

(9) Ce certificat se rapporte uniquement à la conception et à l'examen du produit décrit en concordance avec les données fondamentales d'examen énoncées. Pour la fabrication et la mise en service du produit d'autres exigences sont également à remplir, qui ne sont pas couvertes par le présent certificat.

(10) Le fabricant est autorisé à ajouter le poinçon de contrôle aux produits correspondant aux échantillons contrôlés selon l'échantillon joint.

(11) Ce certificat est valide jusqu'au 28.10.2030.

DEKRA Testing and Certification GmbH
Bochum, le 29.10.2025

Signé : Brumm

Gérant



Nous vous confirmons la vérité de la traduction de l'original allemand.
En cas d'arbitrage seul le texte allemand est valable et fait foi.

A handwritten signature in blue ink, appearing to read 'Q. Brumm', is written over a horizontal line.

Gérant

TRADUCTION

- (12) Annexe à
- (13) **Certificat**
ZP/B071/25-PZ
- (14) 14.1 Objet et type
Dispositif d'ancrage type D
Type : ABS AluTrax

14.2 Description

Le dispositif d'ancrage, type : ABS AluTrax (photos 1 - 7) sert à protéger un maximum de trois personnes contre le risque de chute. Un profil d'aluminium (largeur de 30 mm) sur lequel le point d'ancrage mobile, type : ABS AluTrax Roll, se déplace est utilisé comme guidage rigide. Au niveau de celui-ci, l'utilisateur peut, grâce à l'équipement de protection individuelle qu'il porte, se protéger contre le risque de chute. Le montage du système s'effectue à l'horizontale à l'aide des angles, supports et connecteurs. La longueur de champ maximale, c'est-à-dire l'intervalle entre deux supports, est de 2,4 m. Les extrémités du guidage sont protégées contre tout dépassement involontaire par un verrou d'extrémité. L'utilisation du dispositif d'ancrage avec le support pour toits en pente (photo 6), est prévue pour assurer 2 personnes contre les chutes.

Le dispositif d'ancrage est en matériau inoxydable.



Photo 1 : ABS AluTrax (exemple de montage)



Photo 2 : Guidage



Photo 3 : Point d'ancrage mobile, type : ABS AluTrax Roll



Photo 4 : Support



Photo 5 : Angle

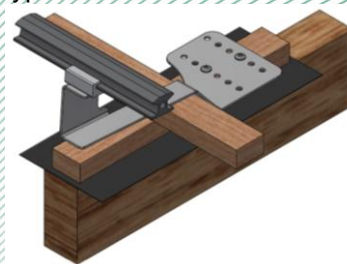


Photo 6 : Guidage avec support pour toits en pente

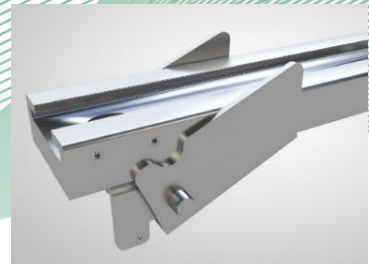


Photo 7 : Verrou d'extrémité

- (15) Rapport
PB 25-086, 29.10.2025