

# (1) Baumusterprüfbescheinigung

(2) Nr. der Baumusterprüfbescheinigung: **ZP/B070/25** ersetzt ZP/B003/23

(3) Produkt: **Anschlageinrichtung Typ D**  
**Typ: ABS AluTrax**

(4) Hersteller: **ABS Safety GmbH**

(5) Anschrift: **Gewerbering 3, 47623 Kevelaer**

(6) Die Bauart dieser Produkte sowie die verschiedenen zulässigen Ausführungen sind in der Anlage zu dieser Baumusterprüfbescheinigung festgelegt.

(7) Die Zertifizierungsstelle der DEKRA Testing and Certification GmbH bescheinigt, dass diese Produkte die grundlegenden Anforderungen gemäß den unter Punkt 8 aufgeführten Normen erfüllen. Die Ergebnisse der Prüfung sind in dem Bericht PB 25-086 niedergelegt.

(8) Die Normanforderungen werden erfüllt durch Übereinstimmung mit

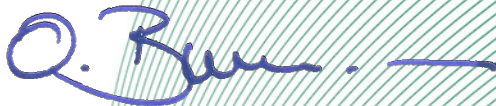
**DIN EN 795:2012**

**DIN CEN/TS 16415:2017**

(9) Diese Baumusterprüfbescheinigung bezieht sich nur auf die Konzeption und die Baumusterprüfung der beschriebenen Produkte in Übereinstimmung mit den genannten Normen. Für Herstellung und Inverkehrbringen der Produkte sind gegebenenfalls weitere Anforderungen zu erfüllen, die nicht durch diese Bescheinigung abgedeckt sind.

(10) Diese Baumusterprüfbescheinigung ist bis zum 28.10.2030 gültig.

DEKRA Testing and Certification GmbH  
 Bochum, den 29.10.2025



Geschäftsführer

- (11) Anlage zur
- (12) **Baumusterprüfbescheinigung ZP/B070/25**
- (13) 13.1 Gegenstand und Typ

Anschlageinrichtung Typ D  
Typ: ABS AluTrax

13.2 Beschreibung

Die Anschlageinrichtung Typ: ABS AluTrax (Bilder 1 - 7) dient zur Sicherung von drei Personen gegen Absturz. Als starre Führung kommt ein Aluminiumprofil (Breite 30 mm) zum Einsatz, auf welcher der bewegliche Anschlagpunkt, Typ: ABS AluTrax Roll läuft. Daran kann sich der Benutzer mit seiner mitgeführten persönlichen Schutzausrüstung gegen Absturz sichern. Die Montage des Systems erfolgt horizontal mittels der vorgesehenen Winkel, Halter und Verbinder. Die maximale Feldlänge, d.h. der Abstand zwischen zwei Haltern beträgt 2,4 m. Die Enden der Führung sind durch eine Endsperrung gegen unabsichtliches Überfahren gesichert.

Die Benutzung der Anschlageinrichtung mit dem Halter für Steildächer (Bild 6), ist zur Sicherung von 2 Personen gegen Absturz vorgesehen.

Die Anschlageinrichtung besteht aus korrosionsbeständigem Material.



Bild 1: ABS AluTrax (Montagebeispiel)



Bild 2: Führung



Bild 3: Bewegl. Anschlagpunkt,  
Typ: ABS AluTrax Roll



Bild 4: Halter



Bild 5: Winkel

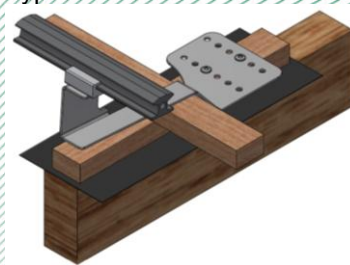


Bild 6: Führung mit Halter für  
Steildächer

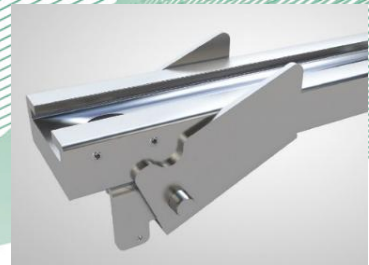


Bild 7: Endsperrung

- (14) Bericht

PB 25-086, 29.10.2025