



Baumusterprüfbescheinigung

Certificat d'examen de type

Zertifikatsnummer: 2958-2506-PSA25-081-Z
Numéro de certificat: 2958-2506-PSA25-081-Z

Ausgabe: 1
Édition: 1

Hersteller: ABS Safety GmbH
Fabricant: Gewerbering 3
 47623 Kevelaer
 Deutschland

Produkt: Persönliche Absturzschutzausrüstung - Anschlagleinrichtungen Typ A
Produit: Équipements de protection individuelle contre les chutes - Dispositifs d'ancrage de type A

Typ: "ABS-Lock® V"
Type: 'ABS-Lock® V'

Prüfgrundlagen: EN 795:2012
 (EN ISO/IEC 17025T –
 Akkreditierungsumfang)
Bases de contrôle:
 (EN ISO/IEC 17025T - Portée de
 l'accréditation)
ANSI/ASSE Z359.18-2017

Technische Spezifikationen: EN 365:2004
Spécifications techniques:

Prüfbericht: PSA25-081 Prüfbericht
Rapport de contrôle:

Bemerkungen: Siehe Anhang
Remarques: Voir l'annexe

Seitenzahl Anhang: 1
Numéro de page Annexe: 1

Hiermit bestätigt die TÜV AUSTRIA GMBH, dass das Produkt den grundlegenden Sicherheitsanforderungen gemäß angeführten Normen und Regelwerke entspricht. Grundlage dieser Bescheinigung ist das zur Prüfung und Zertifizierung vorgelegte Prüfmuster und die technische Dokumentation.
 Par la présente, TÜV AUSTRIA GMBH confirme que le produit répond aux exigences de sécurité fondamentales selon les normes et règlements cités. Cette attestation se base sur l'échantillon d'essai et la documentation technique présentés pour le contrôle et la certification.

--
Vorgängerdokument (Zertifikat) / Document précédent (certificat)
 --
Datum / Date

Online Verification



23.06.2025
Ausstellungsdatum
Date d'émission

Dipl.-Ing. (FH) Nicolai Stickdorn
Geprüft / Prüfstelle
Vérfifié / Organisme de contrôle



Dipl.-Ing. Georg Sonntag
Freigegeben / Prüfstelle
Validé / Organisme de contrôle

31.05.2030
Gültigkeitsdatum
Date de validité

Zertifikat / Certificat | 2958-2506-PSA25-081-Z | Ausgabe / Édition: 1

TÜV AUSTRIA GMBH

FM-INE-PSA-P-0101b
 Revision: 01
 Seite / Page: 1/1

Auszugsweise Vervielfältigung nur mit Genehmigung der TÜV AUSTRIA GMBH gestattet. Alle Prüf- Inspektions- und Überwachungstätigkeiten erfolgten gemäß QM System der TÜV AUSTRIA GMBH
 Reproduction partielle autorisée uniquement avec l'accord de TÜV AUSTRIA GMBH. Toutes les activités de contrôle, d'inspection et de surveillance ont été effectuées conformément au système de gestion de la qualité de TÜV AUSTRIA GMBH.

Deutschstraße 10
 1230 Vienna / Austria
 Tel: +43 (0) 504 54
 Mail: info@tuv.at
 Web: http://www.tuv.at



Produkt: Persönliche Absturzschutzausrüstung - Anschlagleinrichtungen Typ A

Produit: Équipement de protection individuelle contre les chutes - Dispositifs d'ancrage de type A

Typ: "ABS-Lock® V"

Type: 'ABS-Lock® V'

Ausführung: Die Anschlagleinrichtung „ABS-Lock® V“ dient zur Sicherung von maximal einer Person gegen Absturz und ist zur Montage auf ausreichend tragfähigen Untergründen aus Stahl oder Beton vorgesehen (Abbildung 1 – Abbildung 3). Sie besteht aus einer gekanteten Blechlasche (t = 4 mm) aus korrosionsbeständigem Stahl (1.4301).

Die Bohrung (Ø 12,5 mm) dient zur Aufnahme der entsprechenden Befestigungselemente. Die Aufnahme der PSAGa erfolgt über die ausgeführte Öffnung (Ø 28 mm). Die Anschlagleinrichtung ist für die Belastung in alle Richtungen vorgesehen.

Exécution:

Le dispositif d'ancrage "ABS-Lock® V" sert à protéger au maximum une personne contre les chutes et est prévu pour être monté sur des supports suffisamment résistants en acier ou en béton (Illustration 1 – Illustration 2). Il se compose d'une patte en tôle pliée (t = 4 mm) en acier résistant à la corrosion (1.4301).

Le trou (Ø 12,5 mm) sert à recevoir les éléments de fixation correspondants. Le logement de l'équipement de protection individuelle contre les chutes se fait par l'ouverture réalisée (Ø 28 mm). Le dispositif d'ancrage est prévu pour une charge dans toutes les directions.



Abbildung 1: ABS-Lock® V (Ansicht I)
Illustration 2: ABS-Lock® V (vue I)

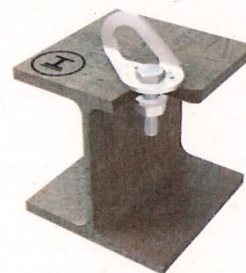


Abbildung 3: ABS-Lock® V (Ansicht II)
Illustration 2: ABS-Lock® V (vue II)

Bemerkungen:

Remarques:

Referenz <i>Référence</i>	Standard <i>Norme</i>	Abschnitt <i>Section</i>	Prüfung <i>Examen</i>
PSA25-081	EN 795:2012 EN 365:2004 ANSI/ASSE Z359.18-2017	1 – 7 4 3.2.1.1 / 3.2.2.1	Baumusterprüfung / <i>Examen de type</i>

Änderungen: Die folgenden Änderungen sind durch die Prüfstelle der TÜV AUSTRIA GMBH bestätigt.

Modifications: Les modifications suivantes ont été confirmées par l'organisme de contrôle de TÜV AUSTRIA GMBH.

Zertifikatsnummer <i>Numéro de certificat</i>	Ausgabe <i>Édition</i>	Datum <i>Date</i>	Änderungen – Beschreibung <i>Modifications - Description</i>
2958-2506-PSA25-081-Z	1	23.06.2025	Erstausgabe <i>Première édition</i>